

# SÍNDROME DA FIBROMIALGIA

Aluna: Jaqueline Pacheco Schmidt

Orientador: Professor Carlos Vanderlei Pukaleski

Curso de Massoterapia



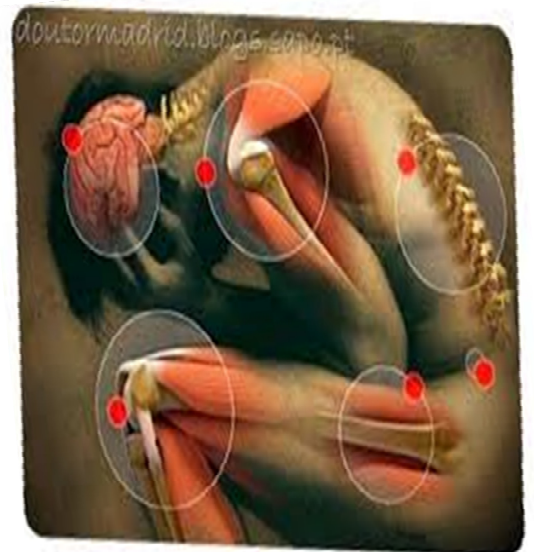
**Fibromialgia:** Caracteriza-se por dor crônica que migra por vários pontos do corpo e se manifesta especialmente nos tendões e nas articulações. Trata-se de uma patologia relacionada com o funcionamento do sistema nervoso central e o mecanismo de supressão da dor que atinge, em 90% dos casos, mulheres entre 35 e 50 anos. A fibromialgia não provoca inflamações nem deformidades físicas, mas pode estar associada a outras doenças reumatológicas o que pode confundir o diagnóstico.

## Sintomas:

- \* Dor generalizada e recidivante;
- \* O diagnóstico da fibromialgia baseia-se na identificação dos pontos dolorosos;
- \* Falta de disposição e energia;
- \* Alterações do sono que é pouco reparado, entre outras.

O **diagnóstico** baseia-se na identificação dos pontos dolorosos.

A causa específica da fibromialgia é desconhecida. Sabe-se, porém, que os níveis de serotonina são mais baixos nos portadores da doença e que desequilíbrios hormonais, tensão e estresse podem estar envolvidos em seu aparecimento.



Centro de Educação Profissional

**SÃO CARLOS**

Desde 1997

Formando profissionais para a vida.

Acesse nosso site [www.SAOCARLOSCURSOS.com.br](http://www.SAOCARLOSCURSOS.com.br)