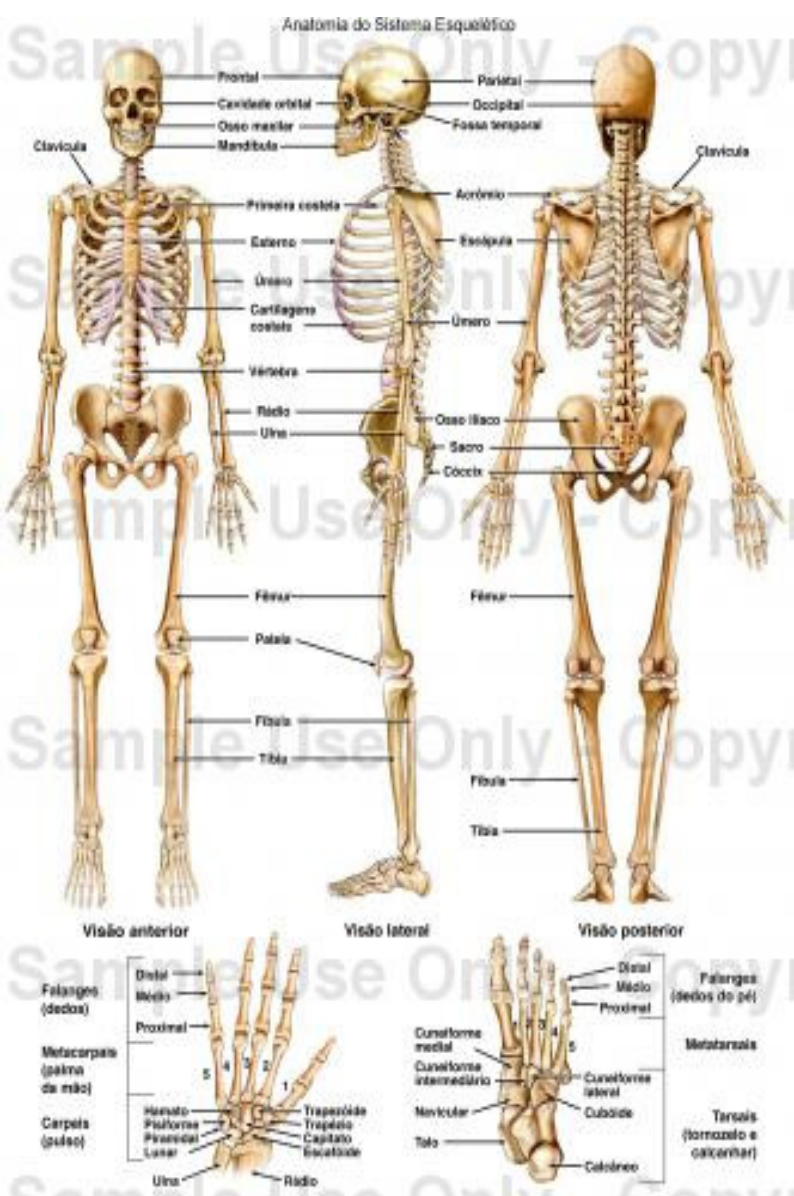


SISTEMA ESQUELÉTICO

Aluna: Fabiane Luisa Pavin Schneider

Orientador: Professora Patricia Almada Antunes

Curso de Massoterapia



O sistema esquelético é composto de ossos, cartilagem e ligamentos. O esqueleto humano adulto é formado por 206 ossos e está dividido em três partes: cabeça, tronco e membros. A função do esqueleto é proteção para os órgãos e sistema nervoso central, sustentação para o sistema músculo esquelético e é nossa base mecânica.



Centro de Educação Profissional

SÃO CARLOS

Desde 1997

Formando profissionais para a vida.

Acesse nosso site www.SAOCARLOSCURSOS.com.br