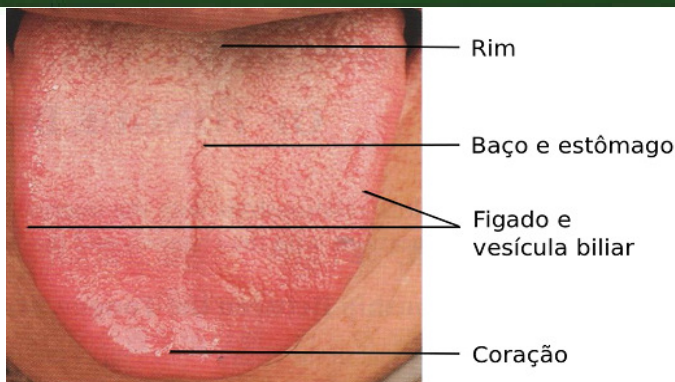


DIAGNÓSTICO PELA LÍNGUA

Aluna: Margarete Teobaldo

Orientador: Professor Carlos Vanderlei Pukaleski

Curso de Acupuntura



Um dos principais meios de diagnóstico é a inspeção da língua, cuja aparência pode revelar muito sobre a saúde do paciente. Certas partes da língua refletem a saúde de outras partes do corpo, ou de certos órgãos internos. O estômago é o órgão que está mais intimamente relacionado a ela.

Entre as alterações examinadas na língua estão:

- Cor** - Ela reflete a verdadeira condição do corpo, reflete a saúde dos órgãos internos e circulação sanguínea. Alterações na cor da língua geralmente indicam doenças crônicas.
- Formato** - Forma significa, não só os contornos físicos da língua, mas também sua consistência, textura e mobilidade. Alterações no formato da língua geralmente refletem doenças crônicas envolvendo sangue, Qi ou fluidos.
- Revestimento (saburra)** - A saburra da língua é um subproduto fisiológico da digestão dos alimentos e dos fluidos realizado pelo estômago. Ela reflete a saúde do estômago e do humor (estresse, depressão etc.). Se a saburra for desmedidamente espessa, indica funcionamento impróprio do sistema digestivo. Quanto mais espessa, maior a intensidade do fator patogênico. A saburra também fornece um bom indicativo de doenças agudas como resfriados.



Pessoa com uma língua Pilosa. Resultado da descamação alterada das papilas filiformes da língua com hipertrofia reativa das mesmas. Clinicamente, é caracterizada por um revestimento de coloração preto amarronzada da superfície dorsal da língua.



Centro de Educação Profissional

SÃO CARLOS

Desde 1997

Formando profissionais para a vida.

Acesse nosso site www.SAOCARLOSCursos.com.br