

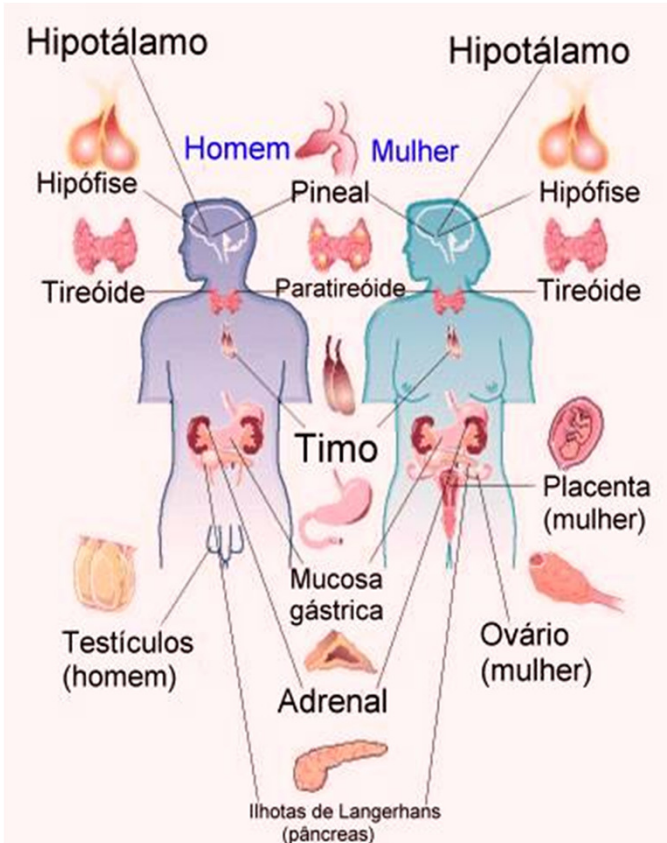
SISTEMA ENDÓCRINO

Aluna: Kelly Fernanda Telles

Orientador: Professor Carlos Vanderlei Pukaleski

Curso de Massoterapia

Sistema Endócrino Masculino e Feminino



HIPOFISE OU PITUITÁRIA (GLÂNDULAS MESTRAS) - Com aproximadamente 1 centímetro de diâmetro e situada abaixo do cérebro, é uma pequena glândula que recebe estímulos do hipotálamo. Os hormônios produzidos pela hipófise agem sobre outras glândulas endócrinas, estimulando suas atividades. Constitui-se de dois lobos.

***Adeno - Hipófise** - Responsáveis por diversos hormônios, cuja secreção depende de fatores de secreção produzidos pelo hipotálamo.

***Neuro Hipófise** - Originária do Sistema nervoso central forma uma unidade funcional como o hipotálamo; não produz hormônios, mas é responsável pelo seu armazenamento.

PARATIREÓIDES - São quatro glândulas localizadas no lado interno da tireoide, responsáveis pelo controle da quantidade de cálcio mas vários setores do organismo.

Essenciais á vida uma vez ausentes provocam declinação continua de cálcio.

TIREÓIDE OU TIRÓIDE - A tiroide (ou tireoide) é uma glândula em formato de borboleta localizada na base do pescoço, à frente da traqueia e logo abaixo da cartilagem tireoide (mais conhecida como pomo-de-adão). A glândula tiroide produz dois hormônios chamados de triiodotironina e tiroxina, mais conhecidos como T3 e T4, respectivamente.

Esses hormônios são os responsáveis pelo metabolismo do corpo, ou seja, o modo como o organismo armazena e gasta energia.

SUPRA-RENAIS - As glândulas suprarrenais, que têm um comprimento de cerca de 5 centímetros, estão localizadas na cavidade abdominal, antero superiormente aos rins. Encontram-se ao nível da 12ª vertebra torácica, e são irrigadas pelas artérias suprarrenais.

PÂNCREAS - É uma glândula mista. Sua secreção externa, lançada no duodeno, é o suco pancreático, e a interna, lançada diretamente no sangue, é a insulina. A maior parte de suas células tem função exócrina, e sua parte interna é formada de grumos chamados ilhotas pancreáticas (antigas ilhotas de Langerhans), que possuem dois tipos de células, alfa e beta, as quais produzem glucagon e insulina. Os hormônios do pâncreas atuam na regulação das atividades metabólicas do corpo, associadas ao metabolismo de carboidratos.

GÔNODAS - Produzem os hormônios sexuais que controlam o ciclo reprodutivo e o comportamento sexual. Para tal, recebem o estímulo dos hormônios tróficos da adeno-hipófise.



Centro de Educação Profissional

SÃO CARLOS

Desde 1997

Formando profissionais para a vida.

Acesse nosso site www.SAOCARLOSCURSOS.com.br