

SISTEMA TEGUMENTAR

Aluna: Sandra Cecília Cardoso

Orientador: Professor Rodrigo Isaldo de Souza

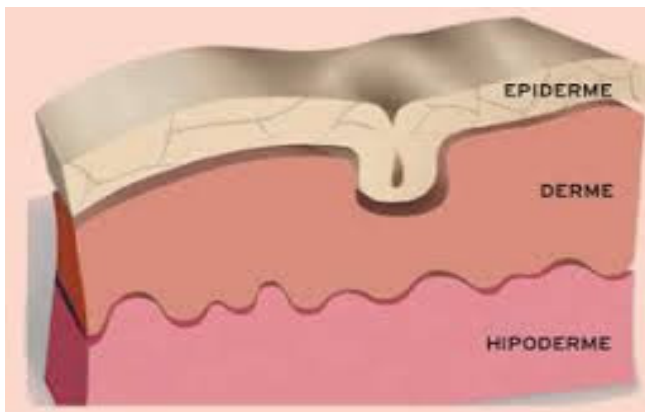
Curso de Massoterapia

É o sistema de proteção do esqueleto dos seres vivos e engloba a pele, pelos, unhas e glândulas, ele é composto por camadas como derme e epiderme (parte mais externa), reveste todos os órgãos vivos.

Sistema tegumentar juntamente com os seus anexos: unhas, pelos e glândulas é formado por duas camadas distintas, firmemente unidas entre si, a epiderme e a derme.

A pele é a manta de revestimento do organismo, indispensável a vida e que isola os componentes orgânicos do meio exterior, constitui em complexa estrutura de várias naturezas dispostas inter-relacionadas de modo a adequar-se de maneira harmônica ao desempenho de suas funções.

A pele é o maior órgão do corpo, corresponde a 15% do peso corporal, seu teor de água e cerca de 70%, com o peso de aproximadamente de 4,5 a 5,0 quilos, sua espessura situa-se entre 0,5 e 4,0 mm apresenta grandes variações ao longo de sua extensão, sendo ora mais flexível e elástica, ora mais rígida.

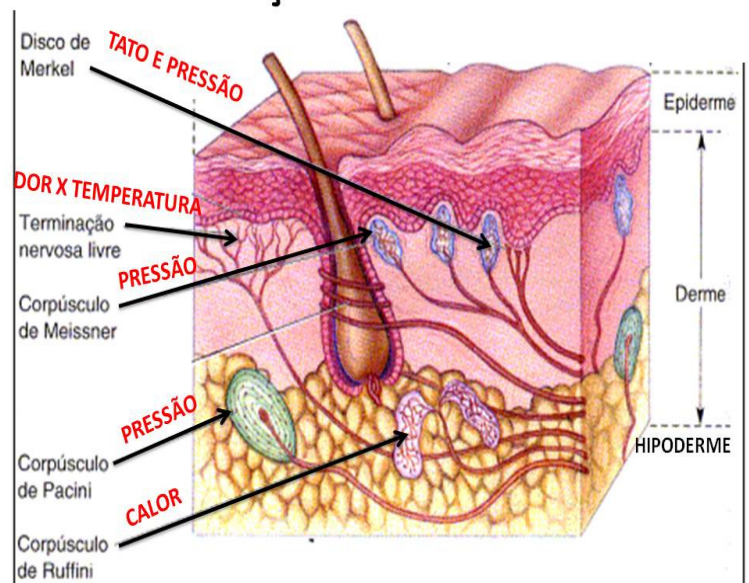


Superfície composta por sulcos e substâncias dermatóglifos (impressões palma plantares). Variações e pregas articulares e musculares, orifícios fillos sebáceos e artifícios sudoríparos.

A aparência da pele depende de uma série de fatores como: idade, sexo, clima, alimentação e estado de saúde do indivíduo, sendo que a cor da pele depende do fator genético racial (pigmentos \ melanina) regional, sexual e de conteúdo sanguíneo dos vasos, a camada superficial da pele é conhecida como epiderme, é um epitélio multiestratificado, formado por várias camadas (estratos) de células achatadas (epitélio pavimentosa) justapostas.

FUNÇÕES SENSORIAIS

JL



MAIOR ORGÃO EXTERNO



Centro de Educação Profissional

SÃO CARLOS

Desde 1997

Formando profissionais para a vida.

Acesse nosso site www.SAOCARLOSCURSOS.com.br