

# ESCLEROSE MÚLTIPLA

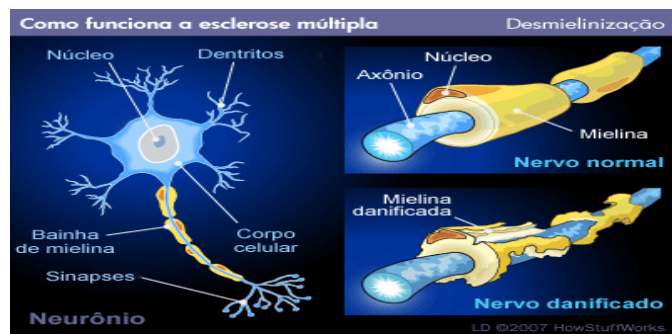
Aluno: Willian Otavio da Silva

Orientador: Professor Rodrigo Isaldo de Souza

Curso de Massoterapia

## DEFINIÇÃO

À esclerose múltipla é uma patologia auto imune de caráter inflamatório e degenerativo que acomete principalmente adultos jovens na faixa de 20 a 40 anos, mas o seu maior pico é por volta dos 30 anos. Caracterizada pela destruição de mielina no sistema nervoso central, entre os achados patológicos estão múltiplas áreas bem demarcadas de desmielinização por toda substância branca do sistema nervoso central.



## CAUSA

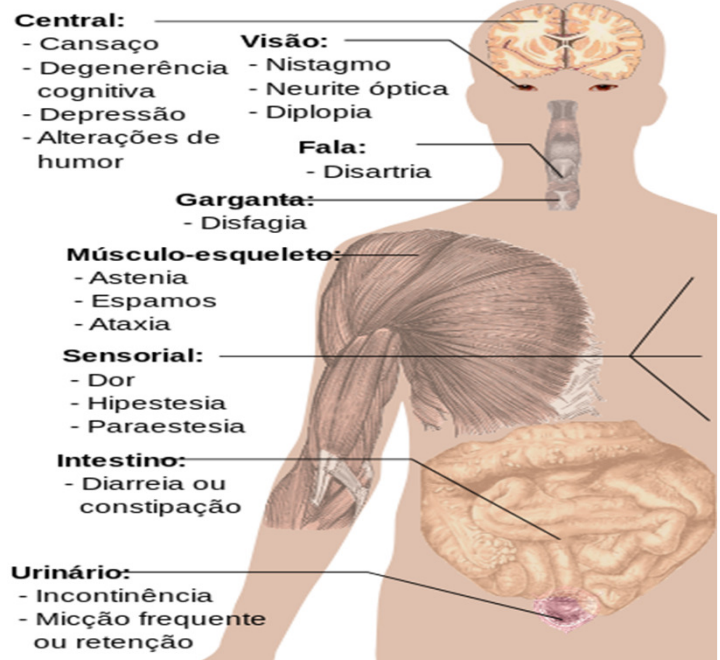
Os pesquisadores não sabem com certeza como esta patologia se desencadeia. As teorias mais comuns apontam para um vírus ou defeito genético, ou para uma combinação de ambos. Os estudos geográficos indicam que pode haver um fator ambiental envolvido, as pessoas com um histórico familiar de esclerose múltipla e aqueles que vivem em zonas geográficas onde a esclerose múltipla é mais comum têm um risco maior de desenvolver a doença.

## TRATAMENTO

Embora não seja conhecida qualquer cura para a esclerose múltipla, há várias terapias que ajudam a melhorar os efeitos da doença. Os principais objetivos do tratamento são o restabelecimento das funções do paciente após um episódio de ataque, a prevenção de novos ataques e a prevenção da degeneração.

Algumas pessoas procuram o apoio de terapias alternativas, apesar da escassez de estudos científicos comparativos e replicáveis que as comprovem.

## Principais sintomas da Esclerose múltipla



## REFERENCIAS BIBLIOGRÁFICAS

O'Connor. P. Key issues in the diagnosis and treatment of multiple sclerosis: an overview. *Neurology* 2002;59 (Suppl 3):S1-S33.

The Royal College of Physicians. Multiple Sclerosis. National clinical guideline for diagnosis and management in primary and secondary care. Salisbury, Wiltshire: Sarum ColourView Group, 2004. 54-57 p.

Menezes, Ana M. B.. Noções Básicas de Epidemiologia. In: Silva, L.C.C.. Epidemiologia das doenças respiratórias Rio de Janeiro: Revinter, 2001. 10-11 p.



Centro de Educação Profissional

**SÃO CARLOS**

Desde 1997

Formando profissionais para a vida.

Acesse nosso site [www.SAOCARLOSCURSOS.com.br](http://www.SAOCARLOSCURSOS.com.br)