

DRENAGEM LINFÁTICA

Aluna: Sandra Cecília Cardoso

Orientador: Professora Patricia de Fatima Almada Antunes

Curso de Massoterapia

É no plasma que existem substâncias nutritivas dissolvidas. O plasma pode sair dos capilares, indo ocupar os espaços existentes entre as células, assim o plasma banha as células, estas retiram deles as substâncias nutritivas de que necessitam.

Os leucócitos também podem sair dos capilares sanguíneos, acompanhando o plasma, para isso eles modificam sua forma e atravessa as paredes dos capilares. A esta propriedade dos leucócitos deslocarem-se dá-se o nome de diapedese.

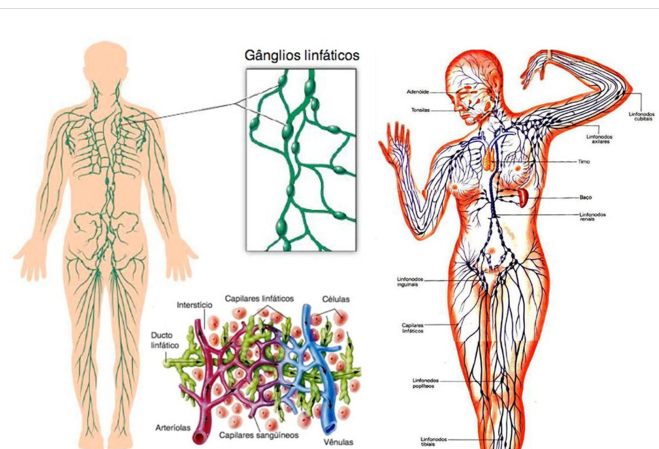
Fora dos capilares sanguíneos, o plasma e os leucócitos formam um líquido esbranquiçado chamado Linfa.

É através da Linfa que:

- As substâncias nutritivas e o oxigênio chegam até as células de todo o organismo;
- O gás carbônico passa das células para o sangue a fim de ser eliminado para o meio ambiente através dos pulmões.

O excesso de linfa nos espaços intercelulares é absorvida por vasos especiais chamados vasos linfáticos, nos quais são também formados novos leucócitos que enriquecem a Linfa. Os vasos linfáticos são muito finos, semelhantes aos capilares sanguíneos.

Mas eles se reúnem em vasos de calibre maior, até encontrar-se com as veias da grande circulação sanguínea, por estas veias a linfa retorna ao sangue.



A drenagem linfática manual facial e corporal é importante e representa ao massoterapeuta um mecanismo capaz de retirar o excesso de líquido do interstício, bem como desintoxicá-la através da remoção de proteínas e resíduos, assim como através da remoção do líquido intersticial e de seu enriquecimento em oxigênio e nutrientes.



Centro de Educação Profissional

SÃO CARLOS

Desde 1997

Formando profissionais para a vida.

Acesse nosso site www.SAOCARLOSCURSOS.com.br