

DISTÚRBIOS EM MEMBROS INFERIORES

Aluna: Letiane de Souza Zambon

Orientador: Professor Rodrigo Isaldo de Souza

Curso de Massoterapia

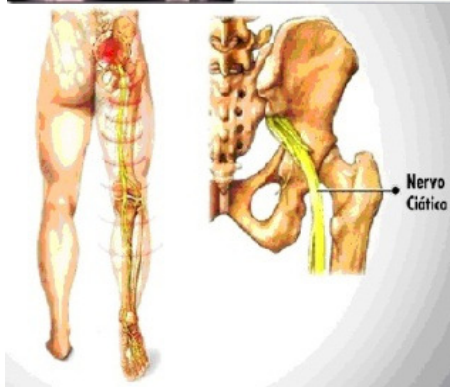
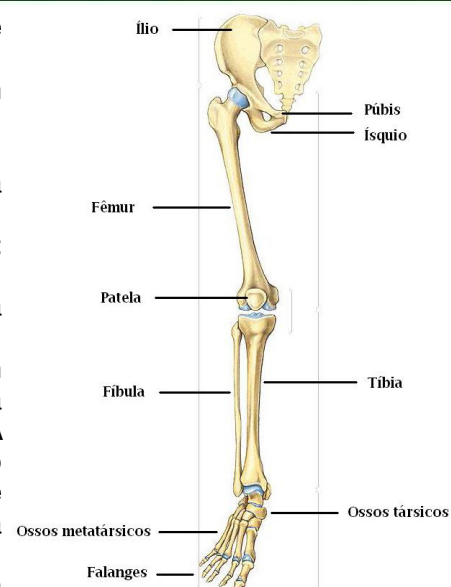
Os membros inferiores do corpo humano são responsáveis pelos processos de locomoção, sustentação do corpo e postura. Estão divididos em 4 partes:

- Quadril ou cintura pélvica - São constituídos pelos dois ossos ilíacos, que se articulam com o osso sacro, formando a bacia.
- Coxa - É formada por um único osso: o fêmur (o maior osso do esqueleto humano).
- Perna - Compreende 3 ossos: a tíbia, a fíbula (perônio) situada atrás da tíbia e a patela (rótula) situada no joelho.
- Pé - São 26 os ossos que compõem essa parte do esqueleto. Dividem-se em 3 partes: tarso, metatarso e dedos.

Muitos distúrbios acometem os membros inferiores, entre eles os principais são a artrose (joelhos, quadril e tornozelo) e a ciatalgia.

A artrose (osteoartrose, osteoartrite) é a doença articular mais prevalente com características multifatoriais e que leva à incapacidade funcional. Pode ser conceituada como um reumatismo que ocasiona a progressiva degradação da cartilagem articular. A Artrose Primária é uma forma de artrite que ocorre com o envelhecimento natural, portanto é um desgaste natural na articulação que ocorre com o envelhecimento. Já a artrose Secundária ocorre secundariamente a um trauma articular. Esse distúrbio ocorre devido a um desequilíbrio entre os componentes de síntese e degradação da cartilagem articular, onde sobrepõem os fatores de degradação, levando a uma insuficiência da cartilagem com consequente falência dos tecidos que compõem a articulação (membrana sinovial, osso subcondral, ligamentos e terminações neuromusculares). O joelho é a articulação mais acometida. O diagnóstico precoce, correção de fatores de risco (deformidades articulares, obesidade) e início precoce do tratamento podem retardar e impedir a incapacidade. O tratamento da artrose é multidisciplinar e busca a melhora funcional, mecânica e clínica (dor).

A "ciatalgia" ou dor ciática é um tipo de dor causada por um pinçamento do nervo isquiático, que provocará uma irritação nesse nervo, por problemas nas estruturas da coluna vertebral (disco intervertebral ou deformidades ósseas) ou por contração de músculos localizados na região glútea. O nervo isquiático é o principal nervo dos membros inferiores. Ele controla as articulações do quadril, joelho e tornozelo; e também os músculos posteriores da coxa e os músculos da perna e do pé. O isquiático é o nervo mais longo do corpo, carrega também a fama de ser uma das regiões mais dolorosas quando inflamada, podendo nos casos mais graves levar até a incapacidade de movimento dos membros inferiores. A dor ciática clássica é caracterizada por uma dor profunda que pode ser: nas regiões do glúteo, posterior da coxa, lateral da coxa, virilha, gastrocnêmico e tibial anterior, dependendo do local da coluna onde se dá o pinçamento. Uma vez que varias são as razões que podem comprimir o nervo isquiático, provocando assim a ciatalgia, as formas de tratamento vão depender de uma anamnese muito bem feita, e podemos afirmar que a acupuntura, a massagem e ou a quiropraxia, serão de excelentes resultados.



Centro de Educação Profissional

SÃO CARLOS

Desde 1997

Formando profissionais para a vida.

Acesse nosso site www.SAOCARLOSCURSOS.com.br