

# ARTICULAÇÃO COXOFEMORAL

Aluna: Carmelita Apolinário da Silva

Orientador: Professor Carlos Vanderlei Pukaleski

Curso de Massoterapia

A articulação coxofemoral é composta por uma esfera (cabeça do fêmur – osso da coxa) e uma cavidade (acetábulo – osso da bacia), onde a esfera deve se encaixar com perfeição. Faixas de tecido formam a cápsula articular que se conectam a esfera ao acetábulo e fornecem a estabilidade à articulação. Possui grande estabilidade e congruência por ser sustentada por uma cápsula articular reforçada pelos ligamentos: iliofemoral, pubofemoral e isquiofemoral. O acetábulo caracteriza-se por uma concavidade óssea formada pela fusão do íleo, ísquio e púbis. Além de apresentar um anel de fibrocartilagem, o lábio acetabular, fixado na face lateral do acetábulo, a fim de intensificar a estabilidade articular.

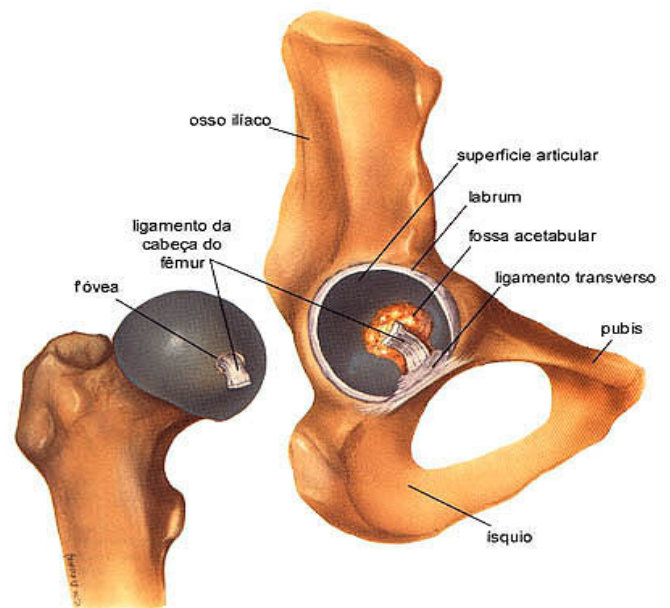
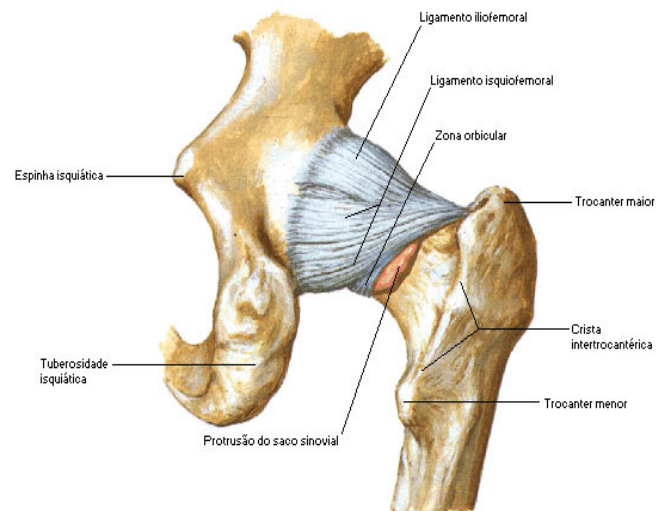
A cartilagem articular tem formato de ferradura com maior espessura na lateral. Já a porção central da superfície acetabular não se articula. No interior da articulação do quadril está o ligamento da cabeça do fêmur que passa pela fossa acetabular até a fôvea da cabeça do fêmur. Constituído por fibras colágenas, este ligamento se divide em três feixes:

Feixe posterior isquiático - saindo da fossa do acetábulo ao ligamento transversos.

Feixe anterior púbico - inicia-se da fossa acetabular anterior, atrás do corno anterior crescentiforme articular.

Feixe médio - mais delgado, fixa-se sobre a borda superior do ligamento transversos. Os ligamentos que a compõem e dão estabilidade são:

- Capsula Articular: Que envolve esta articulação é resistente e espessa.
- Ligamento Pubofemoral: se insere no ramo superior do púbis e na crista obturatória, se funde com a cápsula e o ligamento iliofemoral.
- Ligamento Ilio-femoral: muito resistente, está situado na parte anterior da articulação.



Centro de Educação Profissional

**SÃO CARLOS**

Desde 1997

Formando profissionais para a vida.

Acesse nosso site [www.SAOCARLOSCURSOS.com.br](http://www.SAOCARLOSCURSOS.com.br)