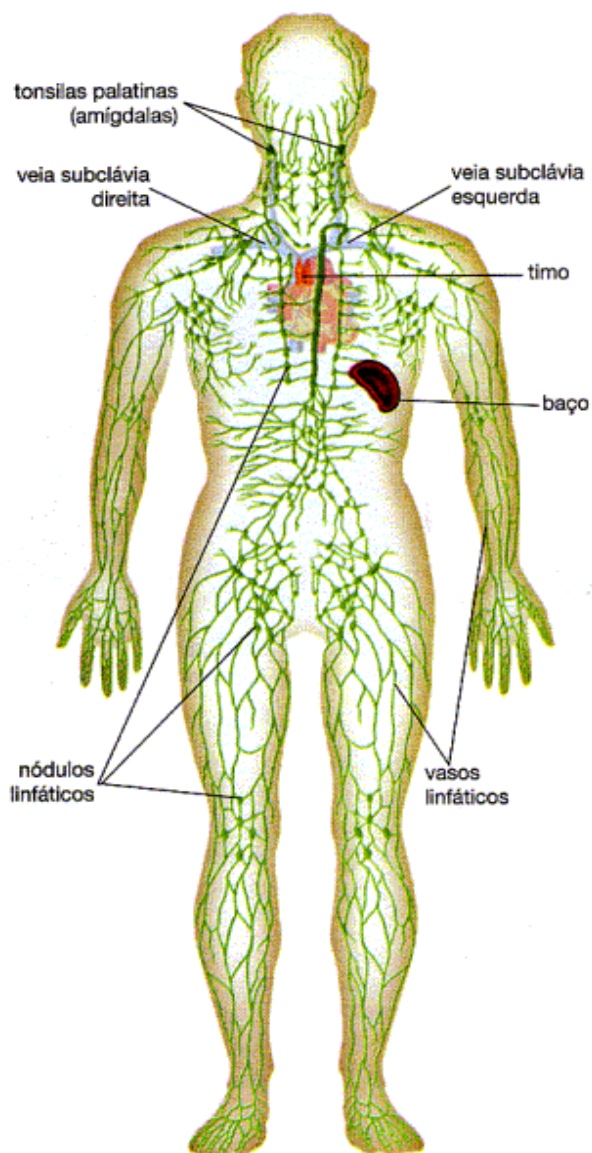


SISTEMA LINFÁTICO

Aluna: Amanda C. Beal Acosta

Orientador: Professor Carlos Vanderlei Pukaleski

Curso de Massoterapia



Sistema Linfático

O Sistema Linfático é uma rede complexa de vasos e pequenas estruturas chamadas de Nódulos Linfáticos, que transportam o fluido linfático dos tecidos de volta para o Sistema Circulatório. O Sistema Linfático é um importante componente do Sistema Imunológico, pois colabora com os Glóbulos Brancos na proteção contra Bactérias e Vírus invasores.

Possui três funções inter-relacionadas:

- * Remoção dos fluidos em excesso dos tecidos corporais;
- * Absorção dos ácidos graxos e transporte subsequente da gordura para o sistema circulatório;
- * Produção de células imunes, como Linfócitos, Monócitos e células produtoras de Anticorpos (conhecidas como Plasmócitos). Os Vasos Linfáticos têm a função de drenar o excesso de líquido que sai do sangue e banha as células. Esse excesso de líquido que circula nos vasos linfáticos e é devolvido ao sangue chama-se linfa.

Patologias

Na Elefantíase, a infecção dos vasos linfáticos causa um endurecimento da pele e aumento dos tecidos abaixo da pele, especialmente nas pernas e órgãos genitais.

Linfedema também causa inchaço anormal, especialmente nos membros, embora possa ocorrer na face, pescoço e abdômen. Ocorre se o sistema linfático está lesionado ou subdesenvolvido de alguma forma.

Outra patologia relacionada ao sistema linfático é a Celulite, muitas vezes tratada com Drenagens Linfáticas e outros métodos que estimulam a circulação da linfa. O Sistema Linfático também pode estar envolvido na Metástase Tumoral.



Centro de Educação Profissional

SÃO CARLOS

Desde 1997

Formando profissionais para a vida.

Acesse nosso site www.SAOCARLOSCURSOS.com.br